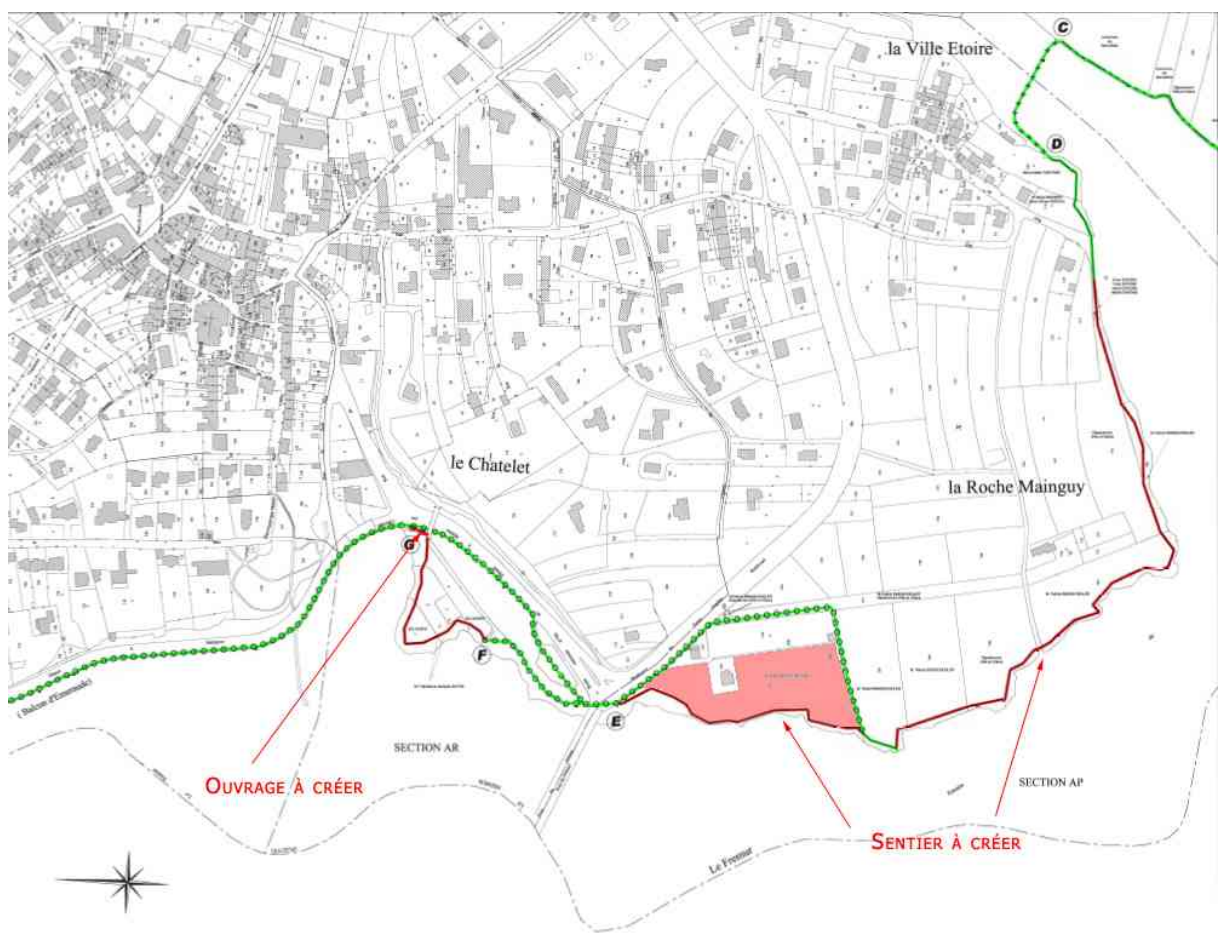


## Du Fremur au balcon d'Emeraude



**D.E** – Modification du tracé pour tenir compte des obstacles de toute nature dus à la configuration des lieux, **avec la possibilité de cheminement sur un sentier existant au pourtour des parcelles cadastrées n° 161,160,159 et 158 de la section AP**

**Le contournement de la propriété ne se justifie pas.**

**E.F** – La continuité du cheminement est assurée sur le domaine public.

**F.G** - Modification du tracé pour tenir compte des obstacles de toute nature dus à la configuration des lieux.

**G.H** - La continuité du cheminement est assurée sur la RD n° 786.

### Passage difficile

