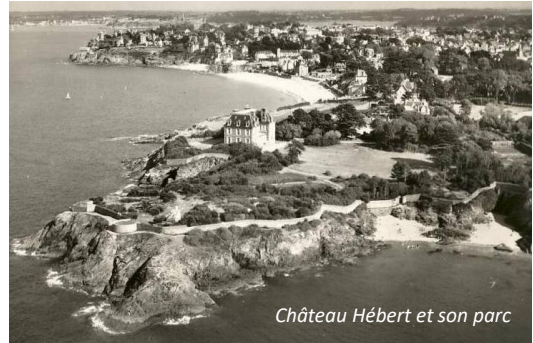


Port-Blanc – Saint Enogat – Dinard – la Malouine – Port-Blanc

Au départ du Port-Blanc, passage devant la villa Hurlevent construite dans les années 30.

En longeant les murs de Château Hébert, passage par la Goule aux Fées et la mésaventure des jeunes frères Lumière.

Château de la Goule aux Fées de Philippe Hébert et la Fondation crée par sa nièce Marie-Thérèse Solacroup.



En août 1944, le caboteur Rabat est coulé à la plage Nd du Roc, l'épave ne sera enlevée qu'en 1950

Sur la plage de Saint Enogat et les premières villas côté Ouest. Achat des Grandes Mielles, côté Est, par l'éditeur belge Albert Lacroix et construction des Villas de la Mer et de l'Hôtel de la Mer.



En quittant Port-Riou et ses villas surplombant la plage, la promenade côtière a été construite après la seconde guerre après délibération du Conseil municipal de 1946 pour prolonger la promenade existante entre Dinard et Port-Salut .



Villas de la Mer, à droite Le Pré des Oiseaux

Arrivée sur la plage de l'Écluse avec ses hôtels: Crystal, Royal, Les Terrasses. Ses luxueuses villas, comme Reine Hortense et ses casinos: le Petit casino et le High Life.



Le High-Life casino et au fond le Grand Casino qui deviendra le Petit Casino

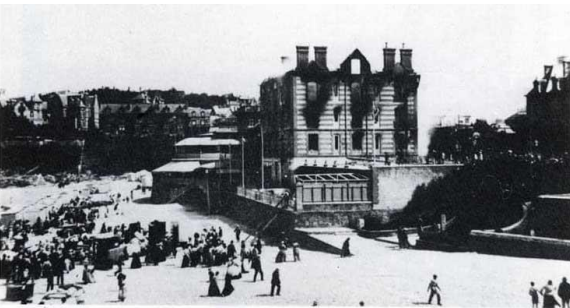
L'Hôtel Crystal détruit en 1977



Remontée vers la rue Poussineau en direction de la villa les Roches Brunnes et traversant l'ancien Parc de la Malouine et ses villas aujourd'hui disparues.



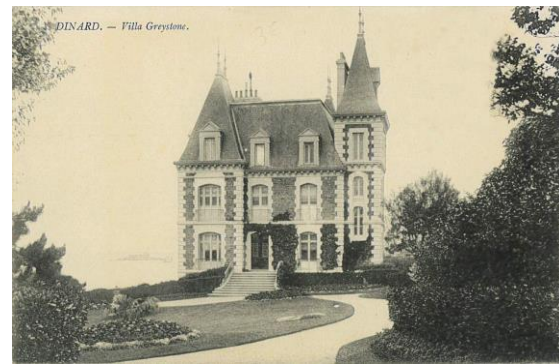
105 DINARD. — Le Parc de la Malouine. — L.L.
La Villa Les Buissons d'Auguste Poussineau dans le Parc de la Malouine



Le 10 août 1900 l'Hôtel des Terrasses est ravagé par un incendie.

En suivant la côte vers le jardin public de Port-Riou, passage devant la villa Greystone ayant remplacé l'ancienne dans les années 30.

Sur le côté ouest du jardin public du Port-Riou, évocation du système de défense allemand élaboré sur cette portion de côte à partir de 1942.



DINARD. — Villa Greystone.
L'ancienne Villa Greystone

À la hauteur de la « Maison Rose », l'ancien Hôtel Michelet est le seul vestige de l'« empire » Legendre qui avait racheté la majorité des Villas et l'Hôtel de la Mer.



En passant devant l'immeuble moderne ayant remplacé l'Hôtel de la Mer, on rejoint le passage Noroit et ses villas, dont les arrières du Pré aux Oiseaux de Judith Gautier.

Après avoir rejoint la plage de Saint Enogat en passant entre les villas du début XXe siècle, arrivée dans le quartier du Tertre Mignon, puis direction du Port-Blanc.